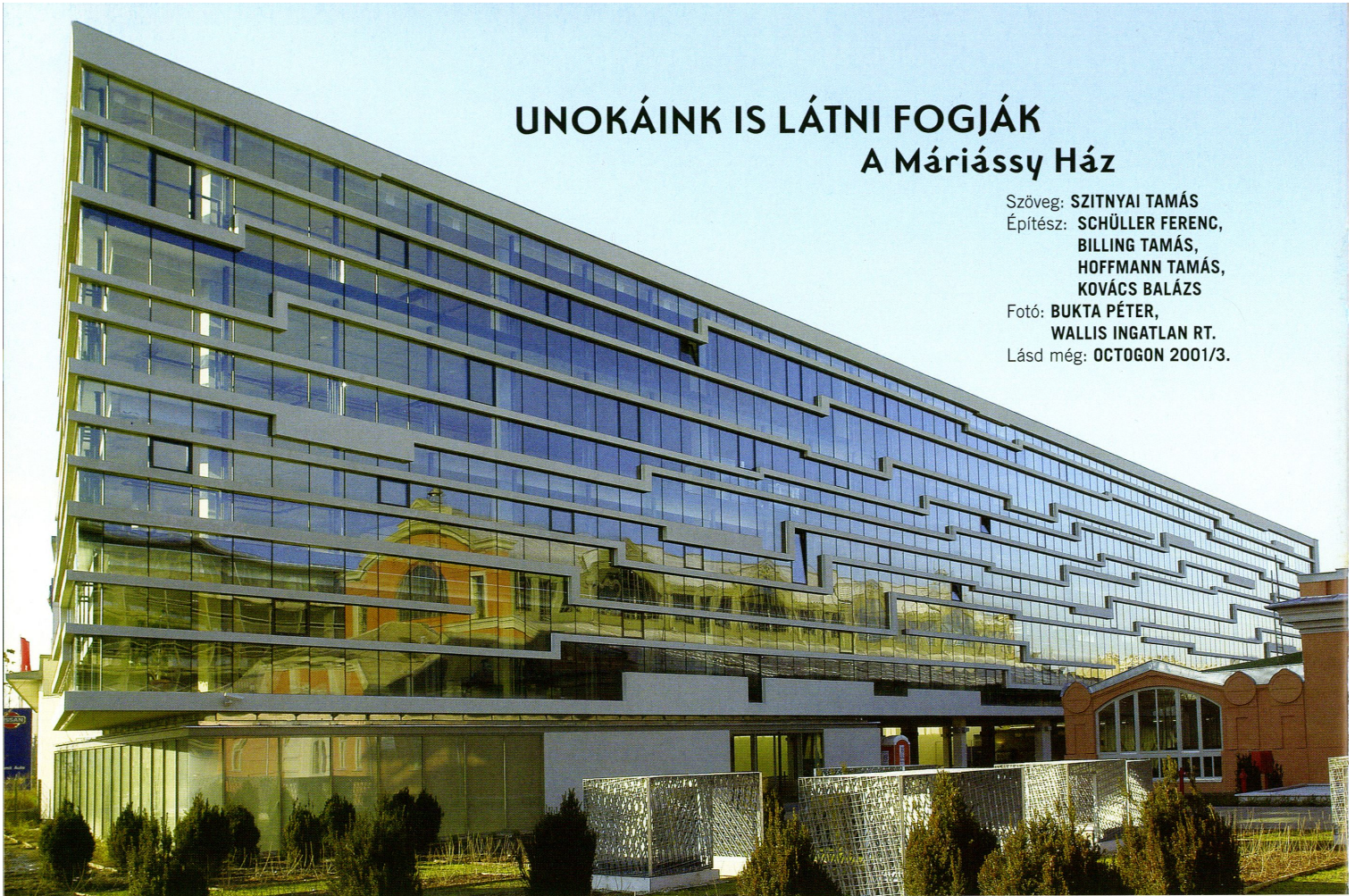


UNOKÁINK IS LÁTNI FOGJÁK A Máriássy Ház

Szöveg: SZITNYAI TAMÁS
Építész: SCHÜLLER FERENC,
BILLING TAMÁS,
HOFFMANN TAMÁS,
KOVÁCS BALÁZS
Fotó: BUKTA PÉTER,
WALLIS INGATLAN RT.
Lásd még: OCTOGON 2001/3.



EGY CÉG SZÁMÁRA PRESTÍZSÉRTÉKŰ A KÖNYVES KÁLMÁN KÖRÜTON IRODAHÁZAT ÉPÍTENI. EZ A HELY A RENDSZERVÁLTÁSKOR MÉG A HUNGÁRIA SEMMIBE VEZETŐ FOLYTATÁSA VOLT, MA VISZONT A FŐVÁROS EGYIK LEGFORGALMASABB ÚTJA, GOMBAMÓD SZAPORODÓ ÉPÜLETEIVEL A KILENCVENES ÉVEK ÉS NAPJAINK GAZDASÁGI FEJLŐDÉSÉNEK SZIMBÓLUMA IS.

A Lágymányosi híd megépülése óta eltelt néhány évben egész forma- és anyagkavalkád nőtt ki itt a földből az út mentén. A virtuális sort a Kulturális Központ gránittömbje nyitja meg, majd – hogy csak a legfontosabbak kerüljenek említésre – a Praktiker üvegpalatája mellett a Kész-ház már-már provokatíván koszoszürke és dísztelen, befejezetlenséget idéző épülete – oldalán Guggenheim-szerű kocsifeljáróval –, a dőlni készülő, roppant Lurdy Ház, vagy átellenben az elegáns Bajor és Polar Center irodaházak kettőse, mind eltérő stílusvilágok megtestesülései. A környék régi arculatából ugyanakkor már csak egy-két épület maradt mutatónak: a villamosremíz, a vasútállomás épülete a restivel, és a patinás borjúvásárcsarnok. Ez utóbbi azonban a Máriássy Ház részeként megmarad az utókor számára.

Építészetileg rendkívül izgalmas kihívás, amikor egy régi épület kialakítását, egész korpuszát az eredeti tervek szerint újítják fel, miközben egy új funkció szolgálatába állítják. Ilyenkor sok esetben az is előfordul, hogy a háborúktól megcsonkított, és a pénzügyes évtizedek gondatlan, önérdéktől vezérelt átalakításai, beavatkozásai után éppen megújulásakor csodálkozhatunk rá az épület eredeti pompájára, amit és ahogyan az építész anno megálmodott. Az elmúlt években a Do-



rottya Udvár, a Károlyi Palota, a Millenáris régi gyárépületei, és a rájuk irányuló élénk figyelem mutatták meg, hogy a rehabilitációs felújítások terén Budapest is igyekszik felzárkózni a nyugathoz.

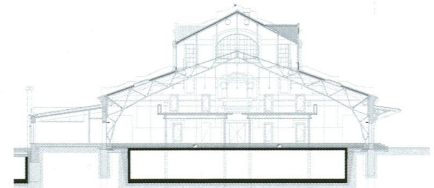
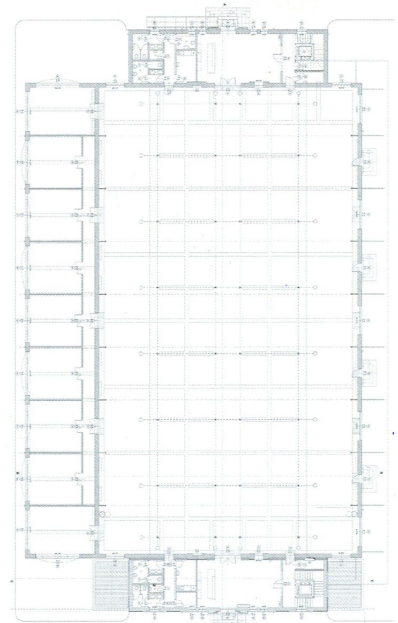
Míg az előbbi pesti példák esetében a korábbi és az új rendeltetés viszonylag hasonló belsőépítészeti igényeket kívánt az újjávarázsolt építménytől, addig esetünkben az aprólékos restaurálással párhuzamosan, egy régi csarnokból kellett irodaházat faragni.

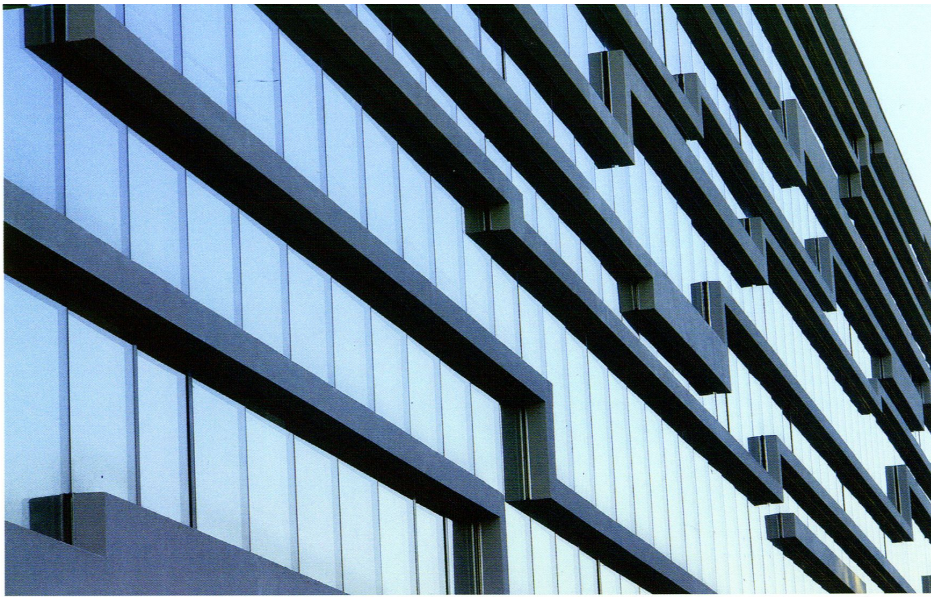
A modern irodaház a Máriássy projekt része

Az üveg, a vas, a téglák és a levegő szintéziséből álló egyterű felépítmény



Régi külső, új funkció – borjúvásárcsarnokból irodaház





Igéyesség a legapróbb részletekben is



A Fővám téri és a többi vásárcsarnokkal egyívású, egyszerű felépítmény az üveg, a vas, a tégl, és a „levegő” szintézise: a funkcionális acélszerkezet egy osztatlan űrt zár magába. Jóllehet a századfordulós épületek közül éppen ezek az ornamentális csarnokszerkezetek voltak a „legablakosabbak” – természetes megvilágításuk miatt –, a borjúvásárcsarnok, immár loft irodaházként, mégis kirí környezetéből. Mindkét oldalról modernista klisékből épített üveg-acél kockaházak fogják közre, amelyek hatalmas, rideg üvegfelületeikkel mintegy szemrehányóan tükröt tartanak az ódon épület elé: nézz magadra, te nem illesz közénk! Nehezen hihető, hogy a Duna felőli épület is a Máriássy projekt része, amit annak tudatában, építettek modernné, hogy a műemlék épület nem kerül elbontásra. Nem is akármilyen felület néz itt farkasszemet a csarnokkal, a modern irodaház óriási és extrém ablakfalán a cikázó betonsíkok mintha egy rejtvényűságból másztak volna a falra. A megfejtés nem más, mint a nagy generációk találkozása: a Máriássy Ház különös házassága által két századforduló, két nagy fejlődési korszak áll itt egymás mellett.

Az irodaházak műszaki és komfort követelményeinek maradéktalanul megfelel mindkét épület, az átalakított csarnok két, míg az új irodaépület öt szintje összesen több mint 9000 négyzetméter hasznos alapterületet kínál egyedi kialakításokra, amelyekhez mindkét épületből közvetlenül elérhető mélygarázs tartozik. A felszínen jelentős zöldfelületek fokozzák a Máriássy Ház emberközpontú szemléletét.

A koncepció hangsúlyos része a tekintélyes méretű zöld terület – mintázata a modern irodaház homlokzatának ritmusát követi